



Ministero
dei beni e delle
attività culturali
e del turismo

REGIONE TOSCANA



PIT

il PIT con valenza di Piano Paesaggistico: **i 20 ambiti di paesaggio**

Direzione Urbanistica e Politiche abitative

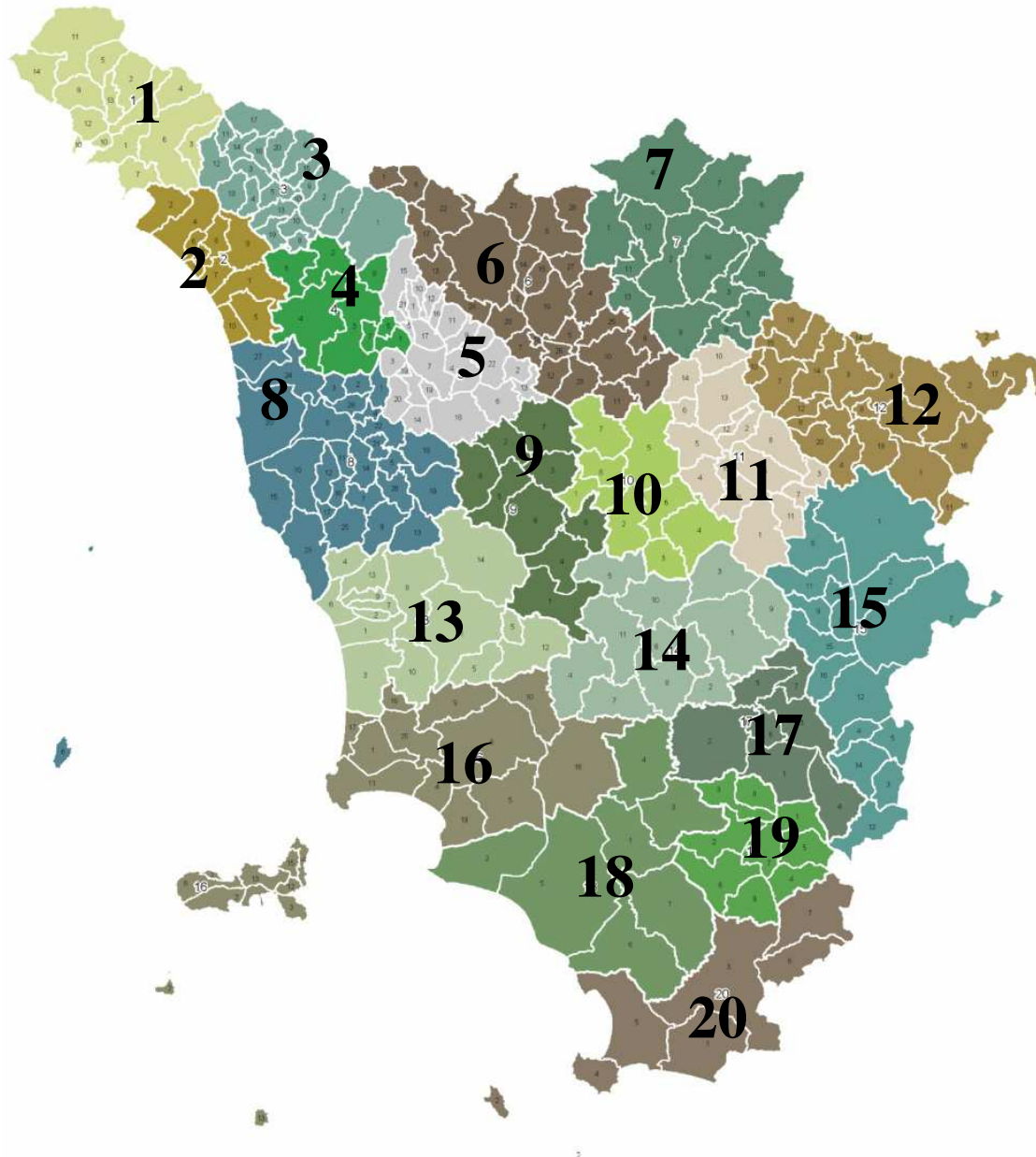
Settore Tutela Riqualificazione e Valorizzazione del Paesaggio

Arch. Cecilia Berengo

cecilia.berengo@regione.toscana.it



PIT

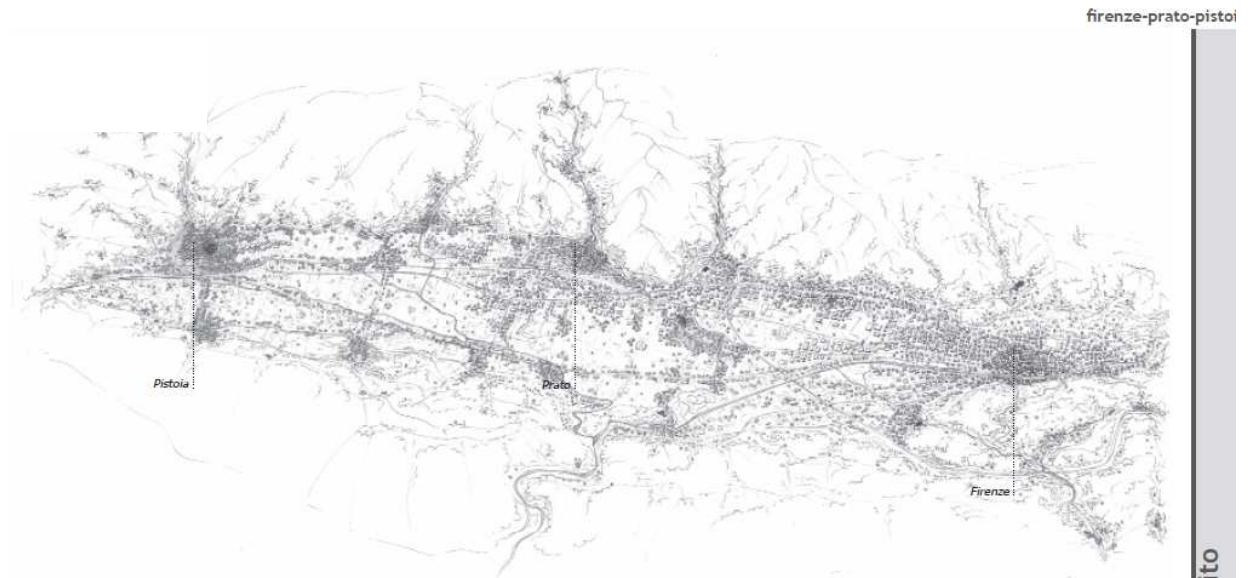


1. Lunigiana
2. Versilia e costa apuana
3. Garfagnana e Val di Lima
4. Lucchesia
5. Val di Nievole e Val d'Arno inferiore
6. Firenze-Prato-Pistoia
7. Mugello
8. Piana Livorno-Pisa-Pontedera
9. Val d'Elsa
10. Chianti
11. Val d'Arno superiore
12. Casentino e Val Tiberina
13. Val di Cecina
14. Colline di Siena
15. Piana di Arezzo e Val di Chiana
16. Colline Metallifere
17. Val d'Orcia e Val d'Asso
18. Maremma grossetana
19. Amiata
20. Bassa Maremma e ripiani tufacei



PIT

- Profilo dell'Ambito
- Descrizione Interpretativa
- Descrizione Strutturale
- Interpretazione di sintesi
La CARTA del Patrimonio
- Indirizzi per le politiche
- Disciplina d'Uso



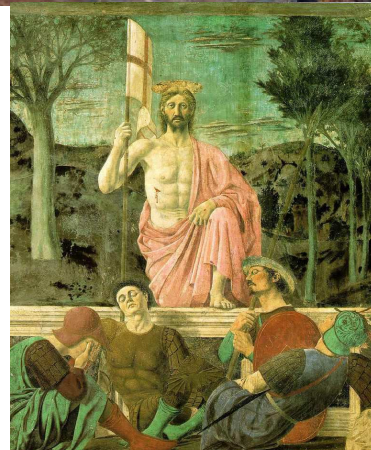


Ministero
dei beni e delle
attività culturali
e del turismo

REGIONE TOSCANA



PIT



Invariante I

I caratteri idro-geomorfologici dei bacini idrografici e dei sistemi morfogenetici



Ministero
dei beni e delle
attività culturali
e del turismo

REGIONE TOSCANA



PIT

firenze-prato-pistoia

3.1 I caratteri idro-geo-morfologici dei bacini idrografici e dei sistemi morfogenetici



Appennino Pistoiese (photo © Andrea Barghi/VARDA)



Il Monte Ferrato visto da Filetola (Foto finchley - Licenza CC BY-NC-ND)

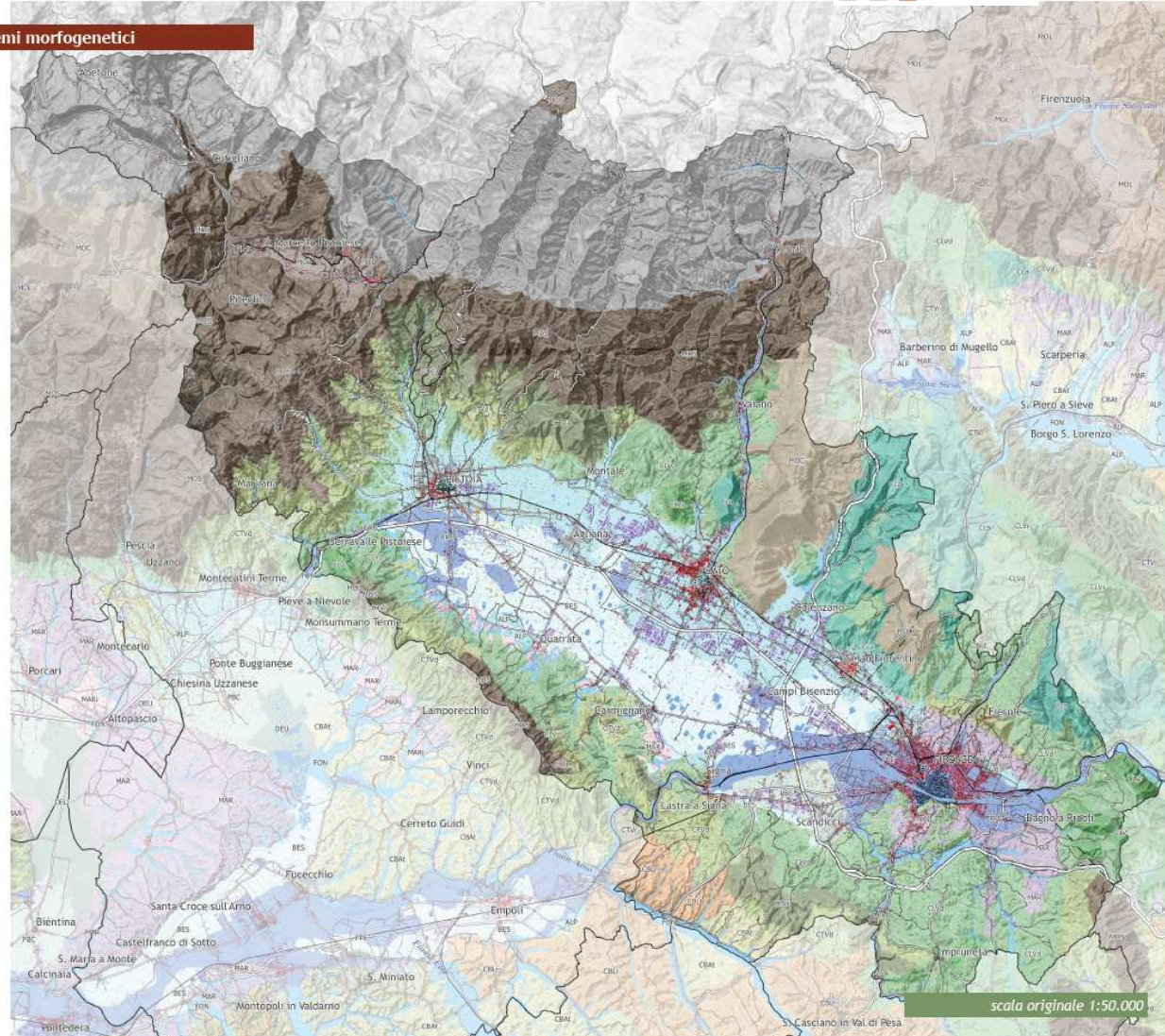


Panorama del Montalbano e della Piana (photo © Andrea Barghi/VARDA)

p. 24

firenze-prato-pistoia

Sistemi morfogenetici



scala originale 1:50.000

p. 26

Invarianti strutturali

I caratteri idro-geo-morfologici dei bacini idrografici e dei sistemi morfogenetici

Invarianti strutturali

I caratteri idro-geo-morfologici dei bacini idrografici e dei sistemi morfogenetici

Carta dei Sistemi morfogenetici

Invariante II

I caratteri ecosistemici del paesaggio



PIT

firenze-prato-pistoia

3.2 I caratteri ecosistemici del paesaggio



Relittuali agroecosistemi della pianura e bassa collina lungo le sponde del Torrente Mensola (ANPIL), nodo della rete degli ecosistemi agropastorali. (Foto: L. Lombardi, archivio NEMO).



Prati umidi e relittuali boschi planiziali a dominanza di farnia Quercus robur nell'ambito dell'ANPIL delle Cascine di Tavola. (Foto: L. Lombardi, archivio NEMO)

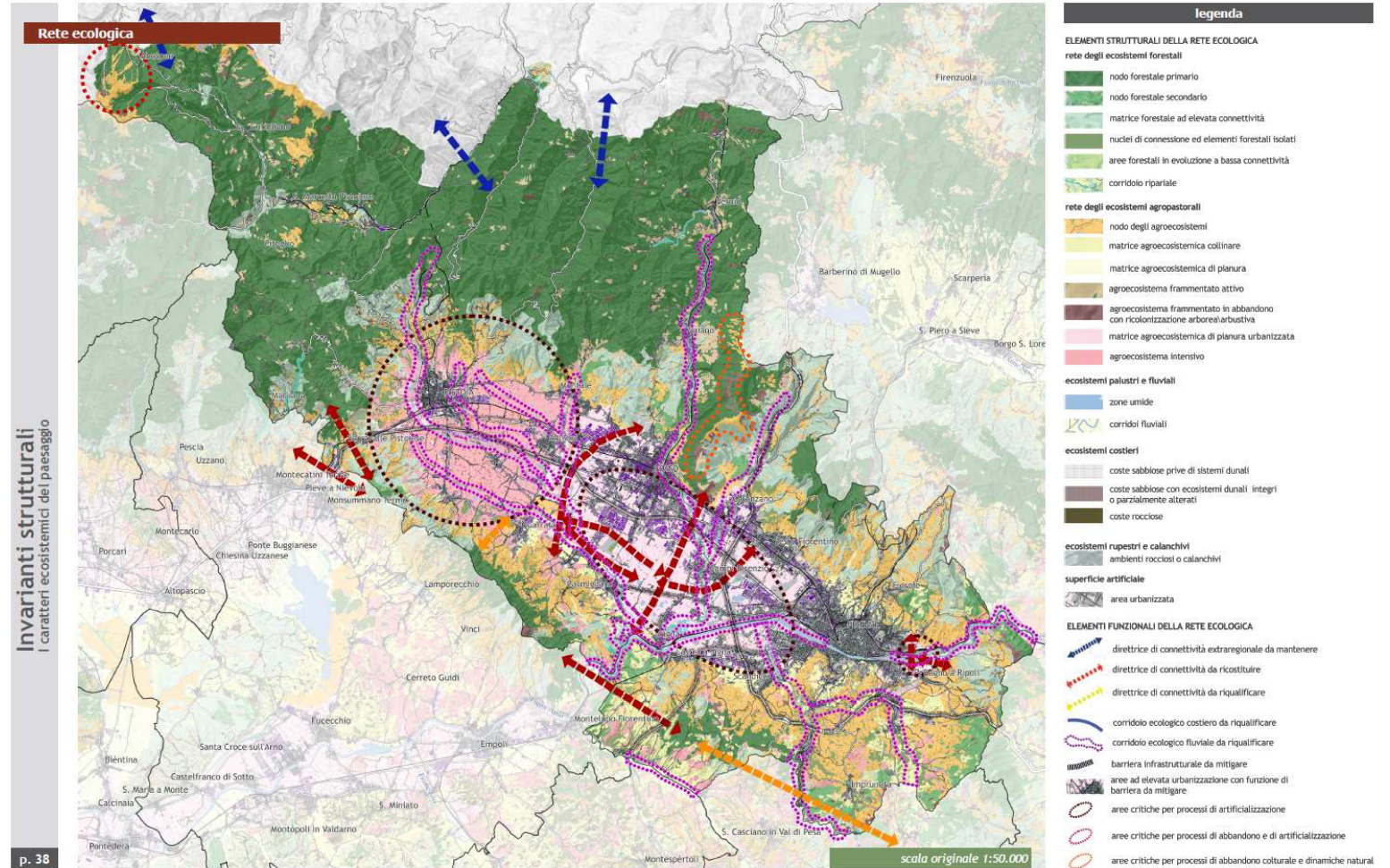


Castagnei da frutto presso Cantagallo, nell'Appennino Pratese (Riserva Provinciale Acquerino-Cantagallo), importante habitat per specie di fauna legate ai boschi maturi ed elemento del nodo forestale primario appenninico. (Foto: L. Lombardi, archivio NEMO)

Invarianti strutturali
 I caratteri ecosistemici del paesaggio

p. 30

firenze-prato-pistoia



p. 38

Carta della Rete Ecologica

Invariante III

Il carattere policentrico e reticolare dei sistemi insediativi urbani e infrastrutturali



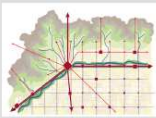
Ministero
dei beni e delle
attività culturali
e del turismo

REGIONE TOSCANA



PIT

1. MORFOTIPO INSEDIATIVO URBANO POLICENTRICO DELLE GRANDI PIANE ALLUVIONALI

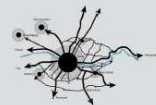


Sistema insediativo di tipo pianiziale caratterizzato da un'elevata densità edilizia e infrastrutturale e dalla dominanza della cultura urbana su quella rurale che ha storicamente rivestito un ruolo di integrazione dell'economia urbana. La posizione strategica mediana rispetto ai principali assi di collegamento regionale ed extra-regionale colloca il sistema insediativo al centro di una rete di relazioni complesse in cui la scala locale e quella sovra-locale si sovrappongono.

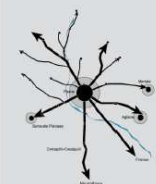
ARTICOLAZIONE TERRITORIALE 1.1



1.1 - Piana Firenze-Prato-Pistoia | figure componenti

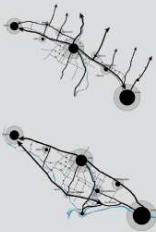


Sistema radio centrico della pianura alluvionale di Firenze

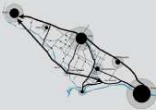


Sistema radio centrico della pianura alluvionale di Pistoia

5. MORFOTIPO INSEDIATIVO POLICENTRICO A MAGLIA DEL PAESAGGIO STORICO COLLINARE



Prato e il sistema a pettine delle testate di valle sulla Cassia

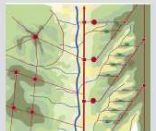


Sistema reticolare della pianura centuriata di Firenze-Prato-Pistoia



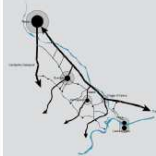
Sistema lineare di pianura Firenze-Siena

ARTICOLAZIONE TERRITORIALE 5.1 - 5.5



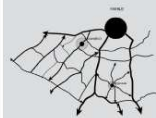
Il sistema insediativo policentrico a maglia del paesaggio storico collinare è costituito da insediamenti collinari di origine medievale che si posizionano lungo la viabilità di crinale longitudinale che segue l'andamento morfologico nord-ovest/sud-est delle colline piacentine. Questi centri sono relazionali tra loro da una viabilità trasversale principale e da rapporti reciproci di intervisibilità. Le relazioni con il sistema agrario circostante sono assicurate dal sistema delle ville fattoriale.

5.1 - Montalbano | figure componenti



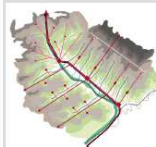
Sistema reticolare collinare del Montalbano orientale

5.5 Chianti fiorentino e senese | figure componenti



Sistema reticolare collinare del Chianti fiorentino con pettine delle ville fattoriale

6. MORFOTIPO INSEDIATIVO A SPINA DELLE VALLI APPENNINICHE



Il sistema insediativo del morfotipo si struttura attorno alla valle fluviale e ai suoi affluenti. Lungo il corso del fiume si sviluppa la viabilità principale di impianto storico e la ferrovia, che collegano tra loro i principali centri del fondovalle. Questo attraversamento rappresenta la spina dorsale sulla quale si innesta la viabilità trasversale a pettine che risale e versante lungo i crinali o si insinua nelle valli secondarie collegando il fondovalle ai centri collinari e montani.

ARTICOLAZIONE TERRITORIALE 6.3

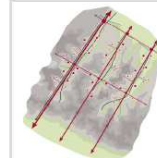


6.3 Val di Bisenzio | figure componenti



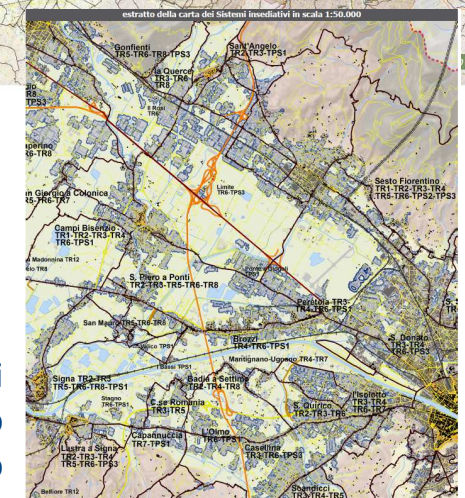
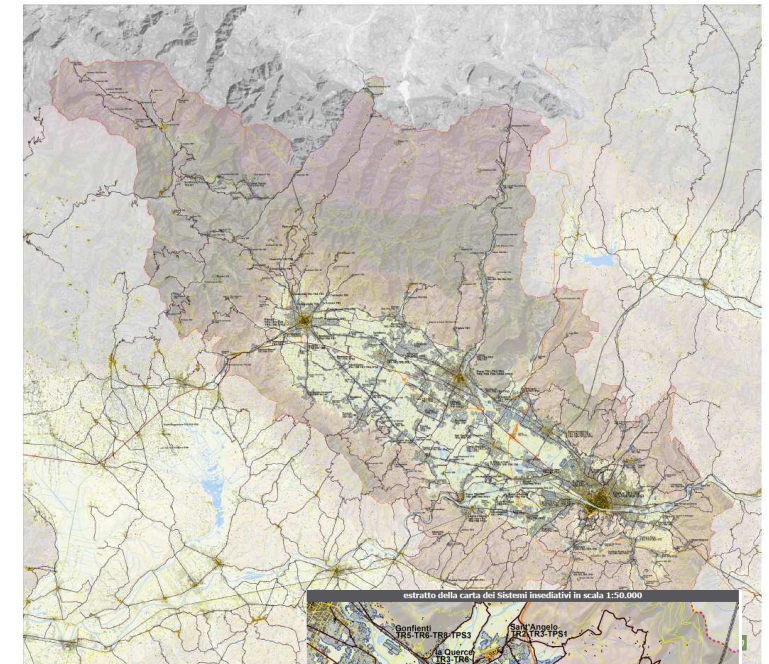
Sistema della spina di valle del Bisenzio

7. MORFOTIPO A PETTINE DELLE PENETRANTI DI VALICO DELLE ALTE VALLI APPENNINICHE



Sistema insediativo relativamente rarefatto di alta montagna e alta collina strutturato lungo le valli incise che discendono la catena appenninica orientale. Si tratta di territori di confine e di valico che presentano una continuità morfologica e culturale anche con i territori montani delle regioni limitrofe (Romagna Toscana, Massa Trabaria e Massa Verona, Montagna Pistoiense ecc...).

ARTICOLAZIONE TERRITORIALE 7.1



Rappresentazione dei morfotipi insediativi

La Carta del Territorio Urbanizzato rappresenta un'ipotesi di perimetrazione delle aree urbanizzate utilizzando un modello geostatistico

Invariante IV

I caratteri morfotipologici dei sistemi agro ambientali dei paesaggi rurali



Ministero
dei beni e delle
attività culturali
e del turismo

REGIONE TOSCANA



PIT

firenze-prato-pistoia

3.4 I caratteri morfotipologici dei sistemi agro ambientali dei paesaggi rurali



Oliveti alternati a seminativi e prati nei pressi di Montorsoli (foto M.R. Gisotti)



Lembi di paesaggio agrario tradizionale e oliveti sulle colline di Pistoia (foto M.R. Gisotti)



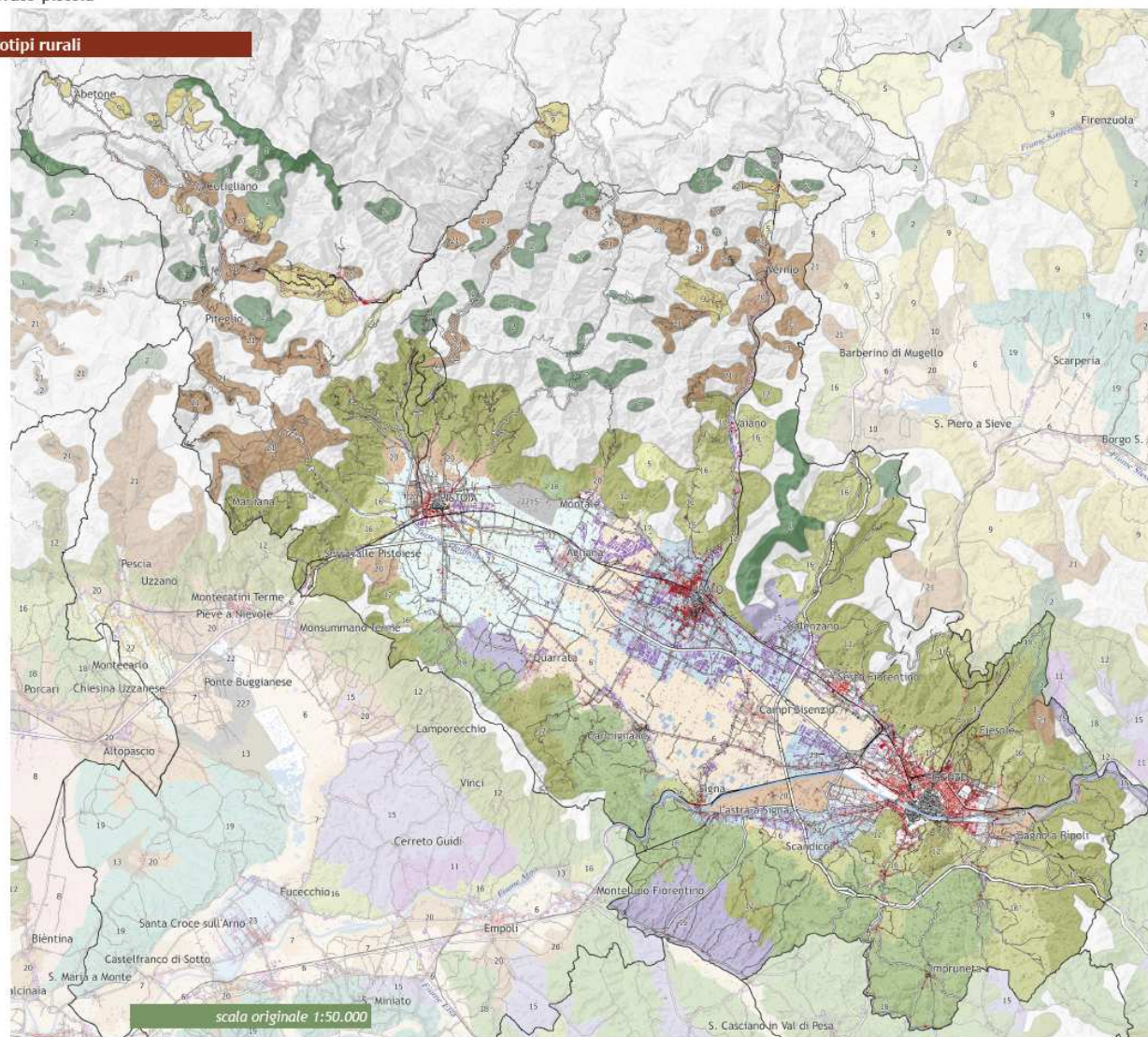
Seminativi semplificati nella piana fiorentina e, sullo sfondo, un filare di aceri (foto M.R. Gisotti).

p. 48

Invarianti strutturali
I caratteri morfotipologici dei sistemi agro ambientali dei paesaggi rurali

firenze-prato-pistoia

Morfotipi rurali



Invarianti strutturali
I caratteri morfotipologici dei sistemi agro ambientali dei paesaggi rurali

p. 50

Carta dei morfotipi rurali

LE NORME FIGURATE



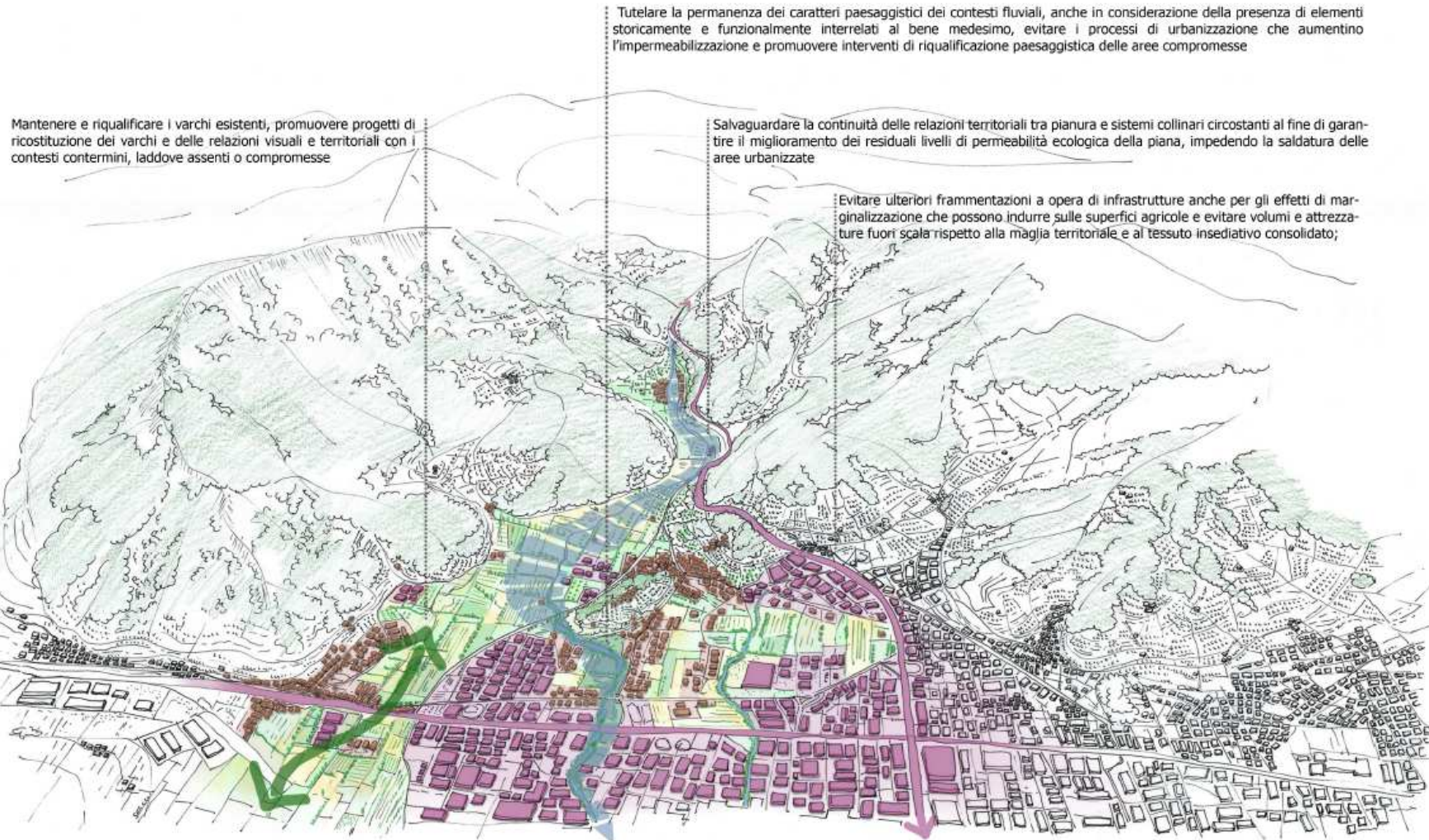
Ministero
dei beni e delle
attività culturali
e del turismo

REGIONE TOSCANA



PIT

Tutelare e valorizzare l'identità agro-paesaggistica della fascia collinare che circonda la Piana e il significativo patrimonio insediativo storicamente legato all'intenso utilizzo agricolo del territorio



disciplina d'uso
Norme figurate (esemplificazioni con valore indicativo)