

Programmazione Operativa 2019

Incontri di Area Vasta

Pisa – Firenze - Siena

A thick, horizontal yellow brushstroke with a textured, painterly appearance, spanning most of the width of the slide.

**Azioni di miglioramento del processo di
Programmazione Operativa Annuale.**

Michelangelo Caiolfa

Federsanità-Anci Toscana

Le questioni principali emerse dagli Audit:

Miglioramento del processo di programmazione operativa e del sistema-Web



- ❑ **Costruzione di Programmi settoriali e intersettoriali**
- ❑ **Inserimento degli Obiettivi Strategici**
- ❑ **Evoluzione della sezione dedicata alla risorse**
- ❑ **Monitoraggio dello stato di attuazione POA 2017-2018**

- ➔ **Evoluzione del sistema-web per la programmazione operativa**
- ➔ ***Definizione delle categorie 'azioni continuative' e 'azioni innovative'.***

Da dove è stato tratto questo passaggio?

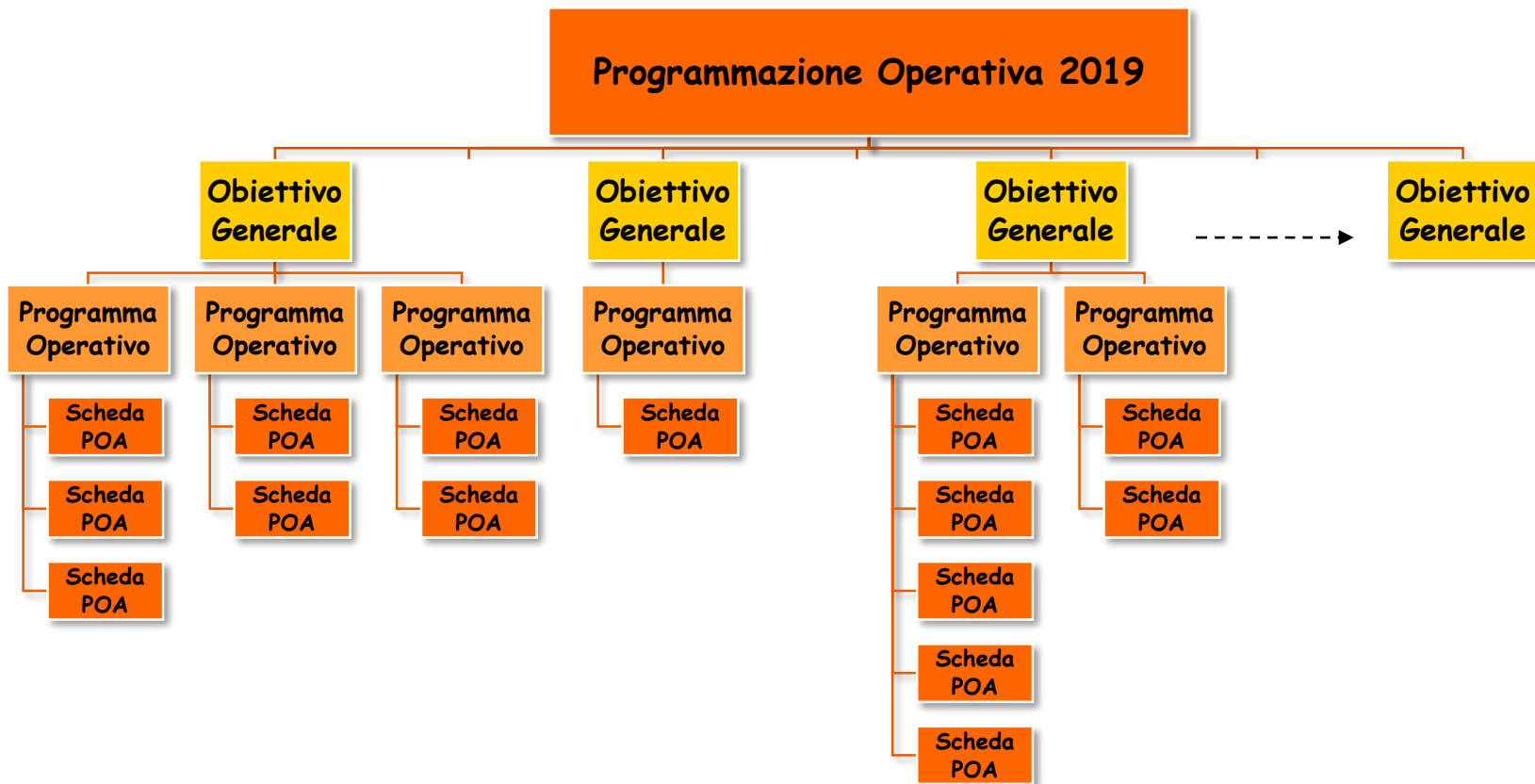
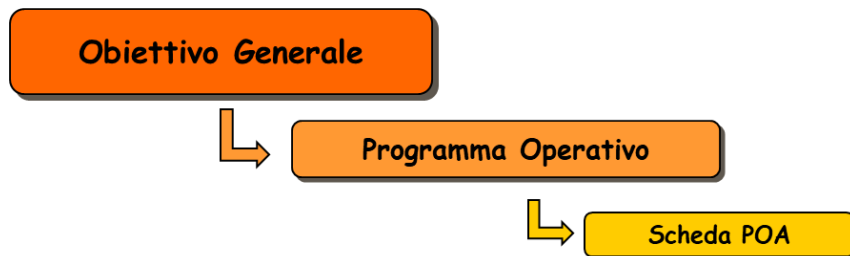
Il PIS comprende programmi e progetti operativi; i programmi individuano gli obiettivi e le risorse complessivamente disponibili per la loro realizzazione secondo gli indirizzi contenuti negli obiettivi di salute condivisi a livello regionale e specifici di zona; i progetti operativi individuano le azioni necessarie a conseguire i singoli obiettivi previsti dai programmi di riferimento.

Legge Regionale 40/2005 - Art. 21 'Piani Integrati di Salute'.

→ Formulazione recata dalla L.R. 60/2008 che riprende i contenuti della D.G.R. 682/2004 'Linee guida per la formulazione dei piani integrati di salute'.

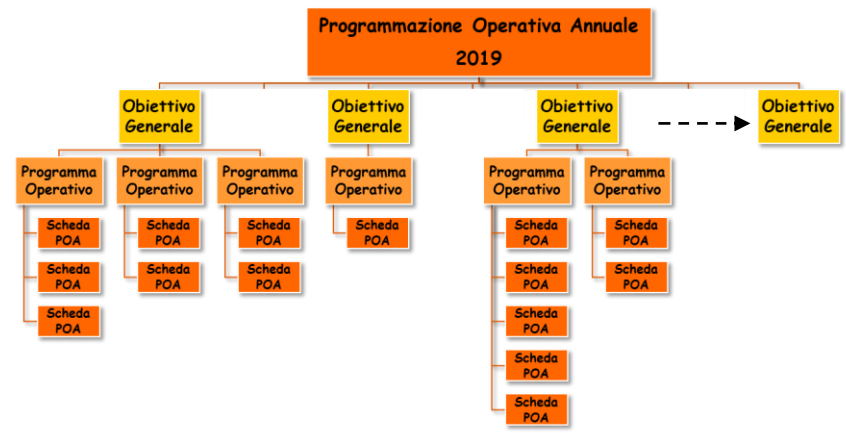
L'attuale formulazione dell'articolo 21 è stata introdotta dalla L.R. 44/2014, poi modificata dalla L.R. 84/2015 e ulteriormente articolata dalla L.R. 11/2017.

La logica della programmazione zonale



La Matrice di Programmazione

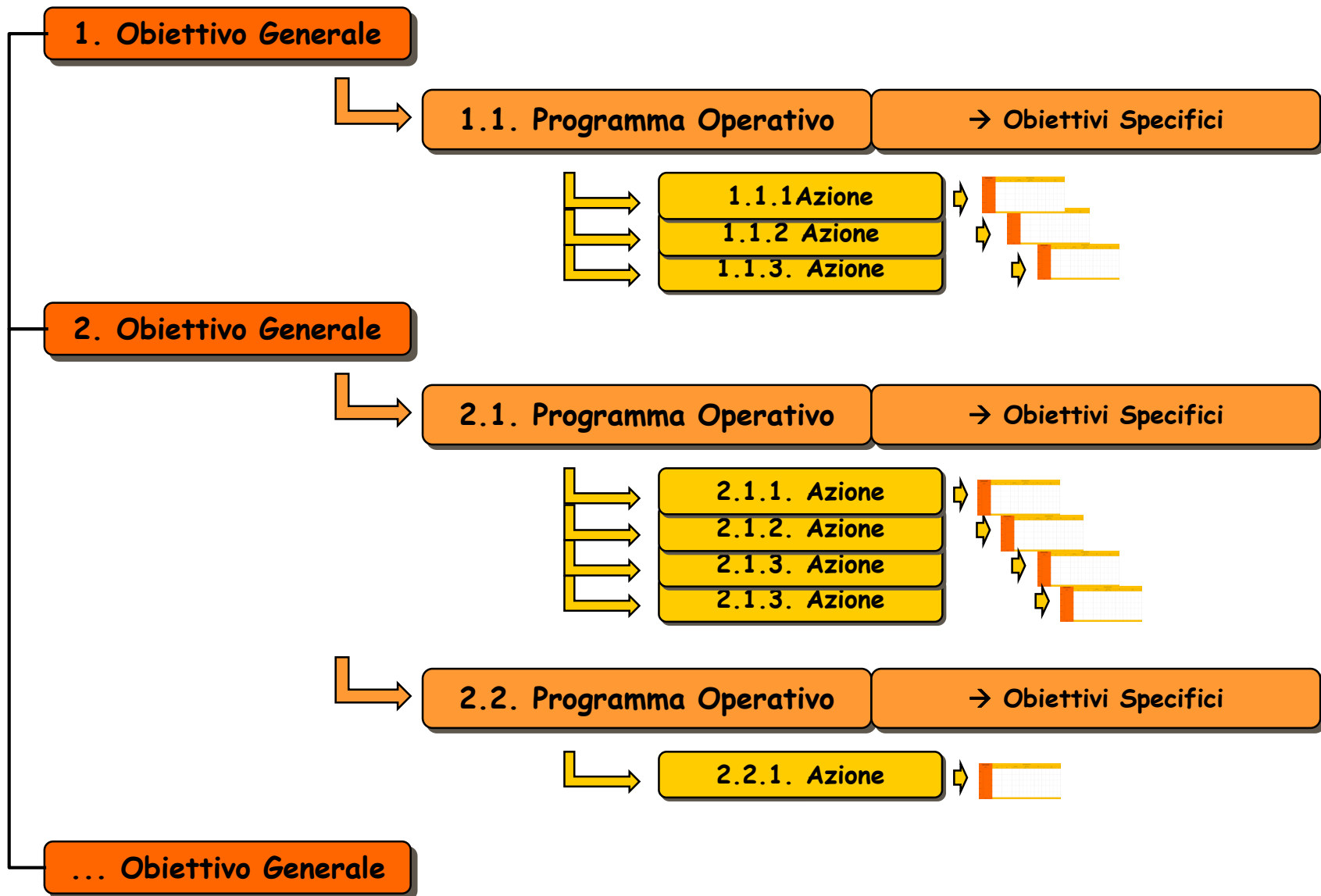
Matrice di Programmazione		Cure Primarie (Sanità Territoriale)							Sociosanitario					Socioassistenziale						Prevenzione	Violenza Genere						
		Presidi	San. Iniz.	Cure Dom.	Cure Int.	Serf. Man.	Cure Pal.	Mat. - Inf.	Salute Mentale		Dipendenze		NA Anziani	Dis. Gravi	Fam. - Min.	Disabili	Anziani	Immigrati	Inclusione			Mult.					
									Adulti	Inf. - Ad.	Sostanze	Senza Sost.															
Obiettivo Generale	Programma Operativo						POA						POA				POA										
	Programma Operativo												POA	POA													
	Programma Operativo															POA							POA				
Obiettivo Generale	Programma Operativo																									POA	
Obiettivo Generale	Programma Operativo		POA				POA						POA									POA				POA	
	Programma Operativo								POA		POA																
<div style="text-align: center;"> ↓ ↓ ↓ </div>																											
	Obiettivo Generale	Programma Operativo																									



Le Schede POA e i Programmi Operativi



L'albero della programmazione



Cosa Fare

- ❑ Tutte le Schede POA dello scorso anno sono pre-caricate nel nuovo sistema web.
 - ❑ Bisogna individuare le persone dell'Ufficio di Piano per le credenziali di accesso.
-
- 1. Inserire gli Obiettivi Generali.
 - 2. Inserire i Programmi Operativi e legarli a un Obiettivo Generale.
 - 3. Aggiornare le Schede POA e legarle a un Programma Operativo.

