



UNIONE DEI COMUNI
CIRCONDARIO
DELL'EMPOLESE VALDELSA



CONFCOOPERATIVE



CONFCOOPERATIVE

FEDERSOLIDARIETÀ

Toscana

Presentazione del Progetto **WIN** **W**elfare d'**IN**iziativa ***vincere insieme***

Progetto innovativo, sperimentale e replicabile
per garantire servizi di rilevante utilità sociale





CHI SIAMO

L'associazione **Vecchie e Nuove Povertà** onlus è un'associazione di volontariato riconosciuta dalla Regione Toscana, nata a Empoli nel 2009.

la Missione

contrasto alle vecchie e nuove povertà, lotta alla marginalità e all'esclusione sociale fondato sul passaggio dall'assistenzialismo all'autonomia.

Soci e aderenti (60 + VNP)



13 Caritas



18 Associazioni di Volontariato



8 Cooperative Sociali

13 Enti Pubblici



9 Associazioni datoriali e Sindacati





2009

LA STORIA / 1

L'idea del progetto nasce nel 2009 per rispondere a due tipi di bisogni:

Bisogno dei Poveri

Causa l'aggravarsi della crisi economico-finanziaria e della crisi della dimensione affettiva con conseguente incremento della povertà anche verso nuove fasce di popolazione

Bisogno degli Enti

Tutti gli enti pubblici e privati si trovavano in grande difficoltà per rispondere alle nuove emergenze



2009 - 2014 LA STORIA / 2

In questo contesto le Caritas, il Volontariato e la Cooperazione sociale hanno deciso insieme di «prendersi cura» dell'emergenza, conoscendosi, lavorando insieme e integrando, in sinergia, esperienze, competenze e risorse.

Dal 2009 al 2014 insieme agli assistenti sociali dell'Asl 11 (Regione Toscana) abbiamo sperimentato con risorse proprie e del M.ro del Lavoro (Roma) l'idea con ottimi risultati

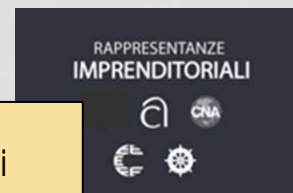




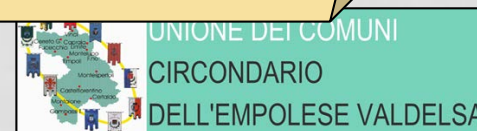
NOV. 2014 LA STORIA / 3

Nel novembre 2014, seguendo la linea tracciata dalla 'Carta per una Responsabilità Sociale Condivisa' approvata dal Consiglio di Europa a gennaio 2014, è stato stipulato il Patto Territoriale di Reciprocità tra l'Unione dei Comuni del Circondario Empolese Valdelsa, l'Associazione VNP, i Sindacati dei lavoratori e le Associazioni imprenditoriali di categoria, approvando e dando il via al progetto **WIN**

NASCITA di WIN



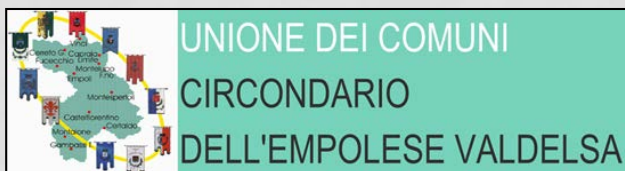
Patto Territoriale di Reciprocità





2015 - 2016 LA STORIA / 4

Negli anni 2015 e 2016 il progetto **WIN** è stato finanziato dall'Unione dei Comuni del Circondario dell'Empolese Valdelsa per i percorsi di tirocinio non curriculare in aziende e cooperative e dall'Azienda Asl 11 di Empoli per quanto riguarda gli inserimenti socio-assistenziali





IL PROGETTO: la sua filosofia



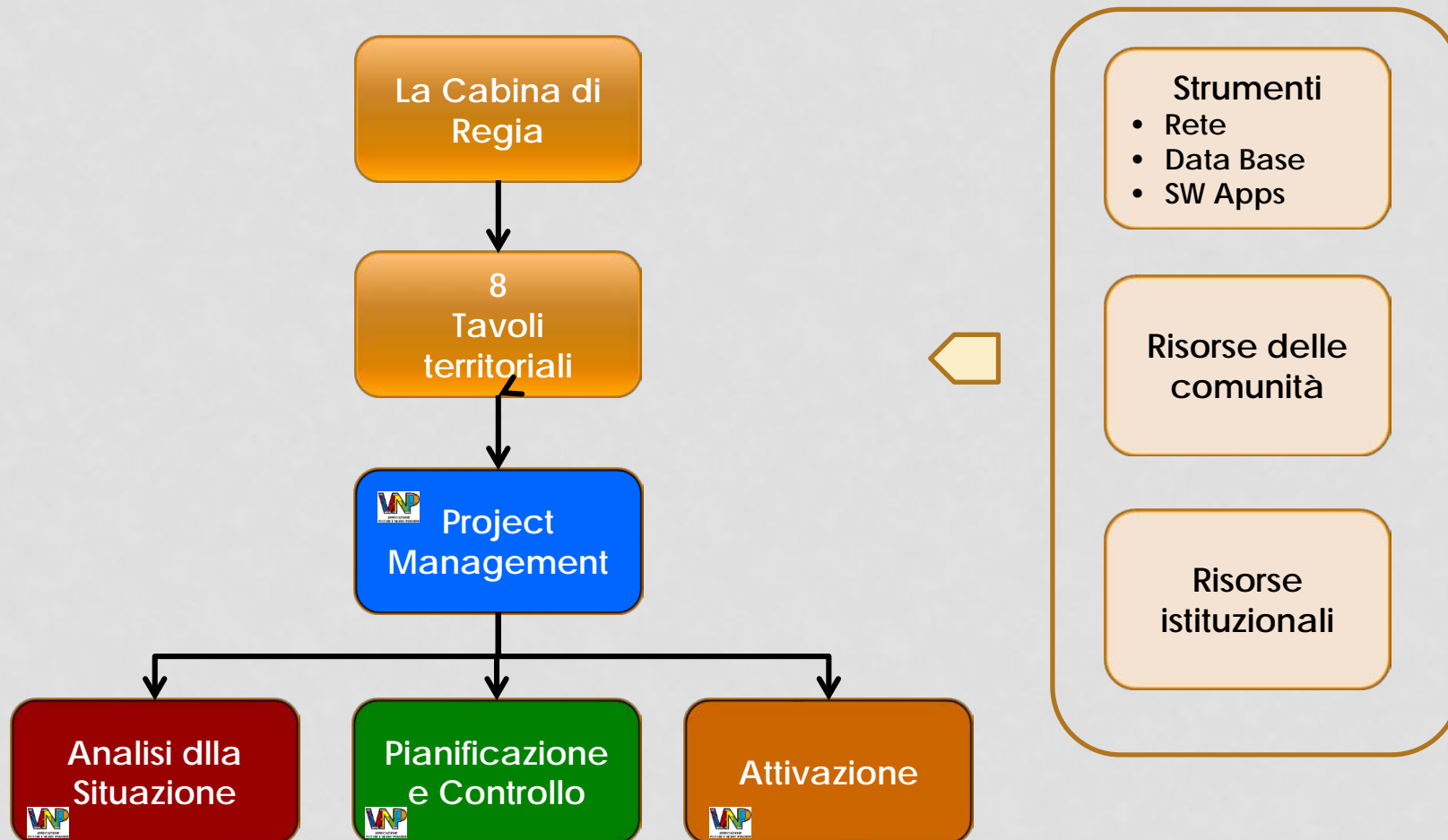
- **sviluppo di azioni di contrasto** a forme vecchie e nuove di povertà, di marginalità ed esclusione sociale
- **laboratorio di Welfare di Comunità** per ripensare e rendere efficace la spesa sociale con un nuovo sistema di governance e operatività
- **alleanza** tra pubblico e privato, tra profit e non profit per una sussidiarietà circolare che arricchisce il sistema di programmazione territoriale, garantendone continuità e sostenibilità



OBIETTIVI E RISULTATI

- ✦ mantenimento e ampliamento della rete dei soggetti pubblici e privati supportata da un software comunitario territoriale
- ✦ anno 2016 risultati conseguiti:
 - 367 diagnosi complessive sui casi provenienti dai tavoli territoriali, sportello lavoro e sportello counselor
 - 70 azioni di avvio di accompagnamento per inserimenti lavorativi
 - 2 progetti di creazione d'impresa e/o sviluppo di nuovi settori di imprese già esistenti;
 - 30 rientri in percorsi di formazione/istruzione;
 - 63 progetti di inserimento lavorativo non curricolari;
 - 1 assunzione a tempo determinato presso cooperative sociali e altre aziende;
 - 10 attivazioni di percorsi assistenziali in collaborazione con ASL11 , finalizzati al reinserimento lavorativo.

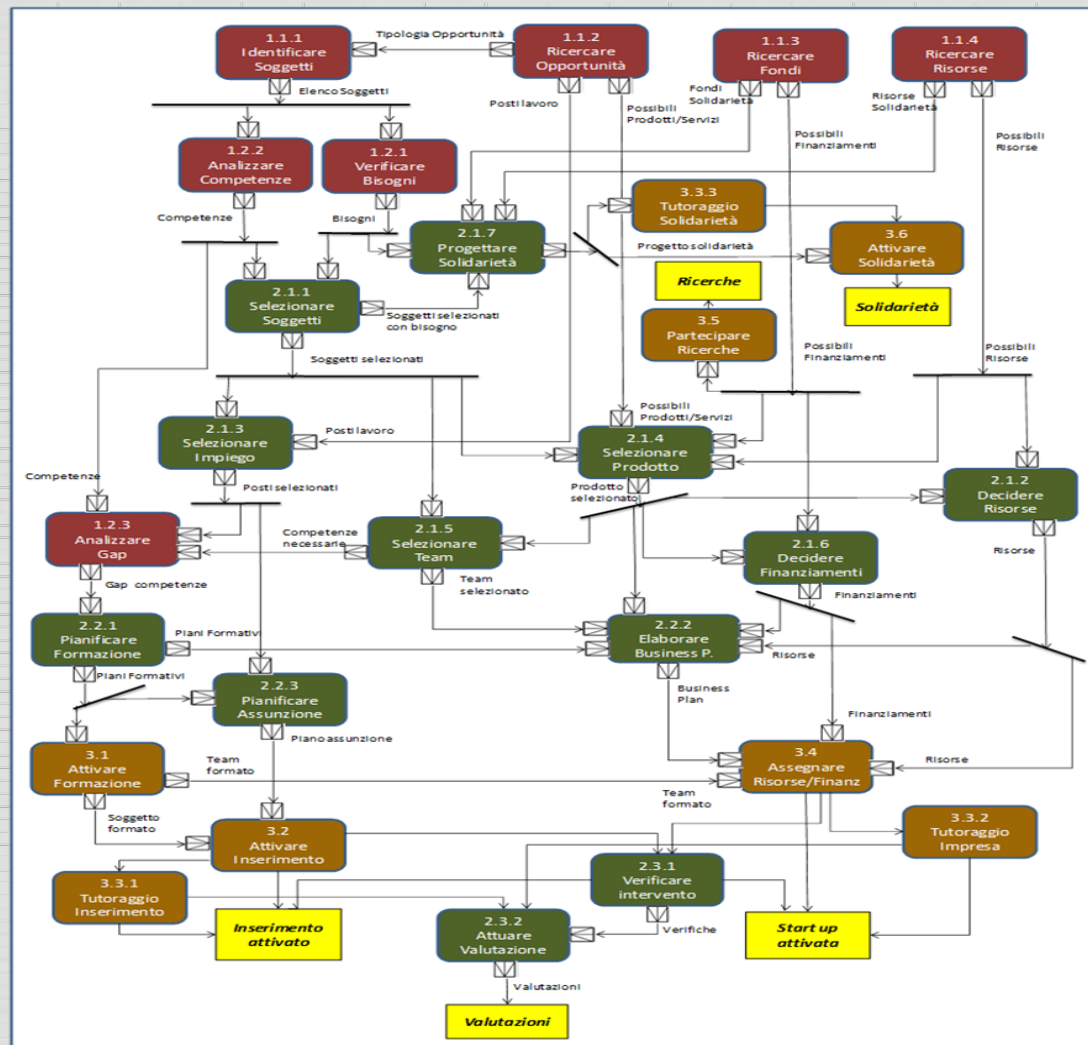
LO SCHEMA DEL PROGETTO



IL DIAGRAMMA DELLE ATTIVITÀ



L'approccio MBSE (Model Based Systems Engineering) è stato presentato alla "Conference INCOSE Italia on Systems Engineering C11SE14" 24_25 Nov 2014_ Roma





RISULTATI ATTESI

Il progetto, attraverso il Patto Territoriale di Reciprocità e le attività della rete, produrrà valore pluridimensionale:

- **Valore economico:** aumentando il numero di soggetti occupati che passano da soggetti passivi a soggetti attivi del processo economico;
- **Valore sociale:** recuperando al contesto socio-relazionale persone emarginate;
- **Valore culturale:** diffondendo nella Comunità i valori dell'equità, della tolleranza, della mutualità e della solidarietà (attenuando le conseguenze della crisi socio-economica)

Tutto ciò in linea con gli articoli della Costituzione della Repubblica Italiana:

Art. 2: per la "**Solidarietà**"

Art. 4: per il "**Lavoro**"

Art. 38: per l' "**Assistenza Sociale**"

Art. 45: per la "**Cooperazione**"



GRAZIE PER L'ATTENZIONE

Claudio Freschi

Presidente CO&SO Empoli

Cell- 0039.3398920586

cfreschi@coesoempoli.it

Paola Fortini

Responsabile del progetto **WIN**

Cell- 0039. 3298825766

p.fortini@alice.it