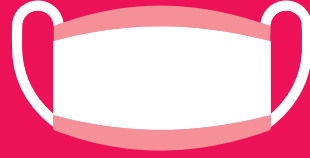
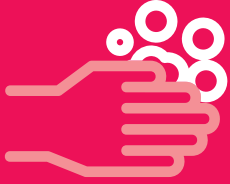


Lavarsi le mani, indossare la mascherina, mantenere la distanza



Cinema e Spettacoli dal vivo

Sale cinematografiche, teatri, circhi, teatri tenda, arene e spettacoli in genere, anche viaggianti, escluse produzioni liriche, sinfoniche e orchestrali

- Informare con cartellonistica e/o sistemi audio-video sulle misure di prevenzione
- Riorganizzare gli spazi per evitare assembramenti e di assicurare almeno 1 metro di distanza tra le persone (*esclusi conviventi, componenti dello stesso nucleo familiare e i non soggetti alle disposizioni*)
- Privilegiare la prenotazione e mantenere l'elenco delle presenze per 14 giorni
- Potrà essere rilevata la temperatura corporea, impedendo l'accesso se superiore a 37,5 °C
- Reception e cassa possono essere dotate di barriere fisiche (*es. schermi*)
- Rendere disponibili prodotti per l'igiene delle mani (*in particolare all'ingresso*)
- I posti a sedere devono avere una distanza minima tra gli spettatori di almeno 1 metro in ogni direzione (*eccetto familiari e conviventi*)
- In presenza di divisori in plexiglass è possibile diminuire la distanza tra gli spettatori
- L'eventuale interazione tra artisti e pubblico deve rispettare la distanza di almeno 2 metri
- Tutti gli spettatori devono usare la mascherina (*per i bambini valgono le norme generali*)
- Per spettacoli al chiuso il numero massimo di spettatori è 200; per quelli all'aperto di 1000
- Pulire e disinfettare spesso tutti gli ambienti, locali e attrazioni, in particolare le aree comuni e le superfici (*corrimano, interruttori della luce, pulsanti degli ascensori, maniglie di porte e finestre, ecc.*)
- Favorire il ricambio d'aria negli ambienti interni. Se possibile escludere la funzione ricircolo dai condizionatori
- Per il guardaroba utilizzare appositi sacchetti porta abiti
- Per eventuale servizio di ristorazione, attenersi alla specifica scheda tematica