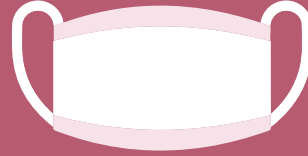
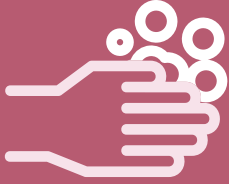


Lavarsi le mani, indossare la mascherina, mantenere la distanza



## Sagre

*I Comuni possono regolamentare le sagre per garantire accessi scaglionati, in relazione agli spazi disponibili e per evitare il sovraffollamento*

- Informare sulle misure di prevenzione (anche in inglese)
- Potrà essere rilevata la temperatura, impedendo l'accesso se superiore a 37,5 °C
- Rendere disponibili prodotti per igienizzare le mani (in particolare all'entrata e vicino ai servizi igienici)
- Privilegiare la prenotazione per i posti a sedere e mantenere l'elenco 14 giorni
- Assicurare almeno 1 metro di separazione tra le sedute e al banco
- Se possibile privilegiare l'utilizzo degli spazi esterni (giardini, terrazze, etc) sempre nel rispetto della distanza di almeno 1 metro
- I tavoli devono assicurare almeno 1 metro di distanza tra i clienti (escluso conviventi e chi non è soggetto al distanziamento). La distanza può essere ridotta solo con barriere fisiche tra i tavoli
- Il self-service è consentito solo con prodotti confezionati in monodose, con distanza di almeno 1 metro
- Il personale deve usare la mascherina e igienizzare spesso le mani (prima di ogni servizio al tavolo)
- La cassa può essere dotata di barriere fisiche (es. schermi)
- I clienti devono usare la mascherina quando non sono seduti al tavolo
- Al termine di ogni servizio al tavolo pulire e igienizzare le superfici
- Favorire il ricambio d'aria negli ambienti interni
- Se possibile escludere il ricircolo dell'aria dai condizionatori