

#AccoglienzaToscana



Regione Toscana



# GLI STRANIERI IN TOSCANA

## Quadro socio economico



Regione Toscana



#AccoglienzaToscana

# IL CONTESTO SOCIALE TOSCANO

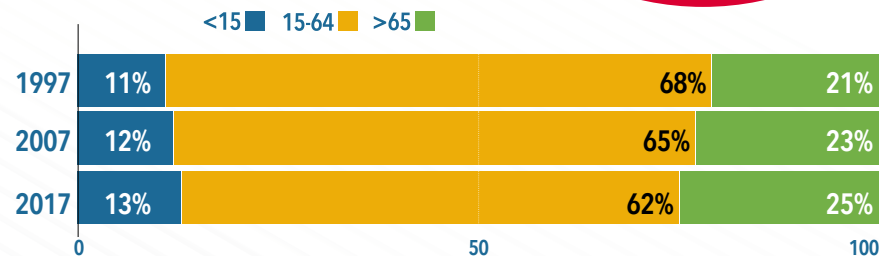


Una popolazione che invecchia

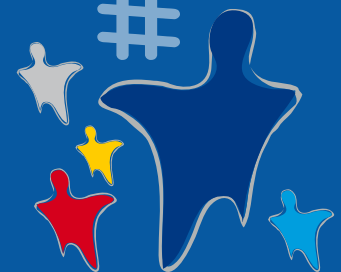
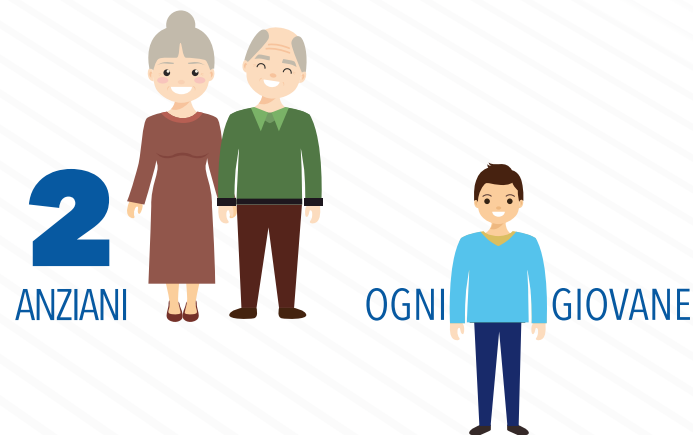
In Toscana negli ultimi venti anni, si è notevolmente affievolito il ricambio generazionale: gli **anziani** rappresentano oramai **un quarto della popolazione toscana**

C'è un progressivo aumento del carico economico e sociale delle classi cosiddette improduttive o inattive (under15 e over64 anni) sulla popolazione potenzialmente attiva

Questa dinamica è destinata a continuare se i trend rimangono quelli attuali: diminuzione della popolazione e minor ricambio generazionale



**4** anziani ogni 10 persone attive





Regione Toscana

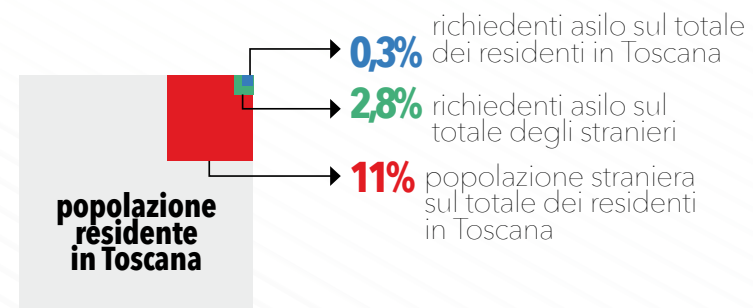
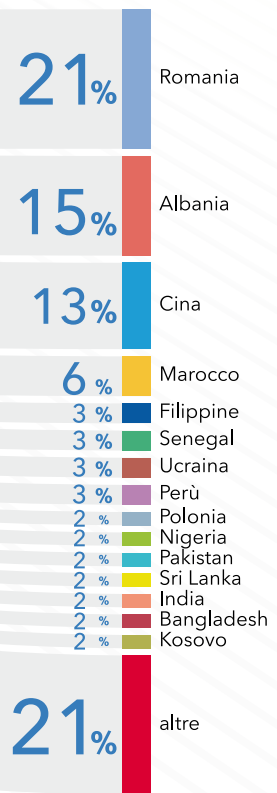


# LA POPOLAZIONE STRANIERA IN TOSCANA

Una risorsa per il ricambio generazionale e per il sistema produttivo

#AccoglienzaToscana

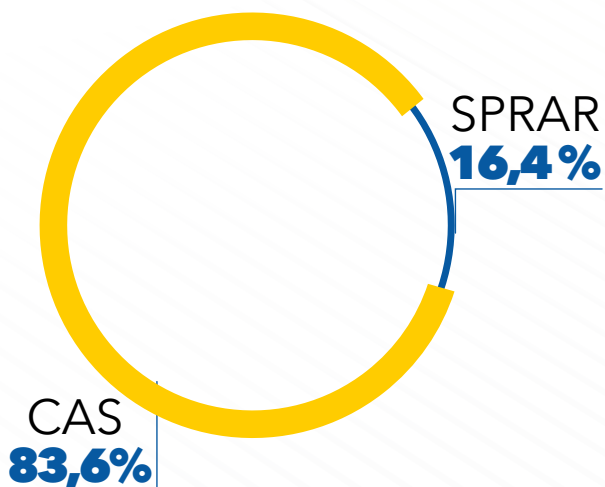
Popolazione straniera residente in Toscana



Al 1 gennaio 2017 gli stranieri residenti in Toscana sono oltre **408** mila, rappresentano l'11% della popolazione regionale.

**173** nazionalità presenti, quelle maggiormente rappresentate sono di gran lunga la **rumena** (21%) e l'**albanese** (15%), seguite dalla cinese (13%) e dalla marocchina (6%).



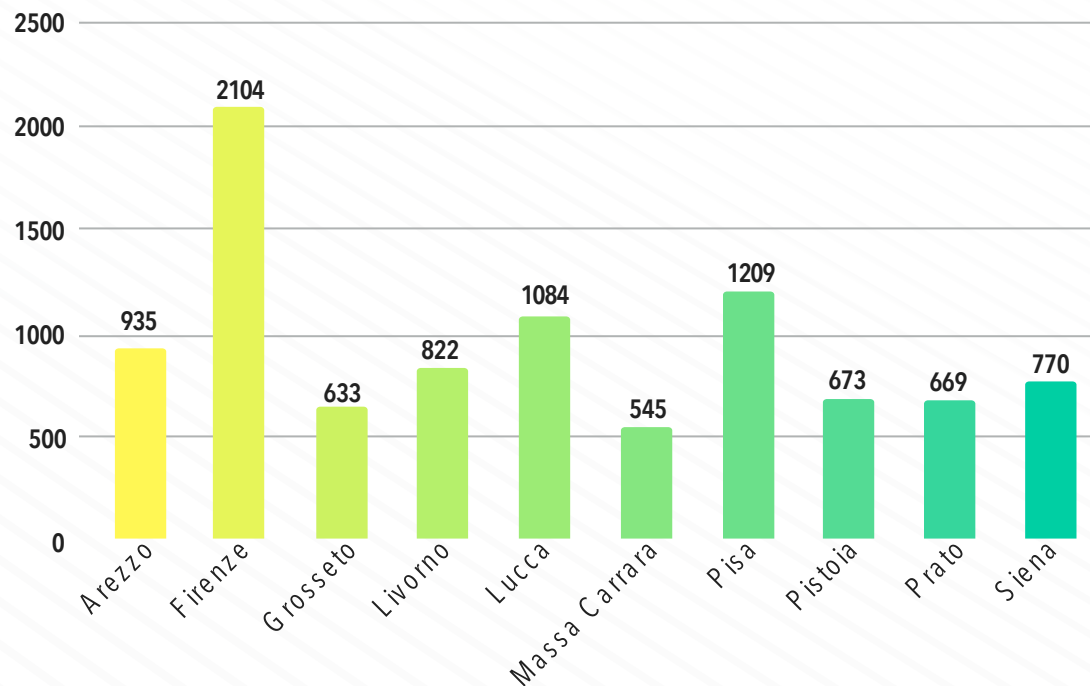


A questi vanno aggiunti **11.294** tra richiedenti protezione internazionale e rifugiati pari allo 0,3% della popolazione residente nella regione.

Di questi **9.444** sono ospitati in CAS e **1.850** in SPRAR.

**229** comuni toscani ospitano almeno un Centro di accoglienza straordinaria sul proprio territorio.

Gli stranieri nel sistema di accoglienza





Regione Toscana



#AccoglienzaToscana

Negli ultimi venti anni il numero di stranieri residenti è cresciuto costantemente, anche se dal 2014 a un ritmo di crescita decisamente inferiore rispetto al periodo precedente.

Negli ultimi 4 anni i residenti stranieri in più corrispondono sostanzialmente al numero di bambini nati da stranieri residenti e pare essersi fermato quel flusso che vi era stato negli anni precedenti di persone straniere che si inserivano nel mondo del lavoro.

Nuovi cittadini,  
una risorsa  
per il ricambio  
generazionale

## Nati in Toscana da genitori stranieri

**2006** —————> **4.300**  
**2017** —————> **5.124**



i nuovi iscritti stranieri in anagrafe per nascita sono passati dai **4.300** del 2006 (13,6% del totale iscritti per nascita) ai **5.124** del 2017 (circa 20%), con una sensibile differenza anche rispetto alla media nazionale (oltre 5 punti percentuali)

## Età media

**33** anni stranieri  
**47** anni autoctoni





I dati mostrano inoltre che la popolazione proveniente da un percorso migratorio in Toscana negli ultimi anni si è progressivamente inserita nel contesto sociale locale e che contribuisce in modo significativo all'economia regionale offrendo risposta alla domanda di lavoro e producendo valore economico.



**1.800**

matrimoni con almeno uno sposo straniero pari al 18% del totale matrimoni



**81.600**

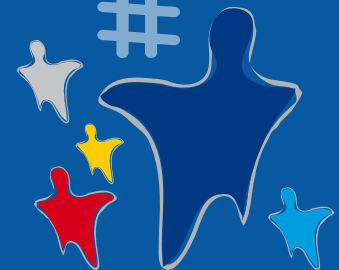
ragazzi pari al 20% degli stranieri residenti e al 14% del totale minori



**55.000**

studenti stranieri pari al 13% del totale studenti

Una popolazione sempre più inserita nella società toscana





Regione Toscana



#AccoglienzaToscana

## In Italia

La ricchezza prodotta da cittadini stranieri in Italia è pari a **131** miliardi di euro (9% PIL nazionale). Il gettito fiscale proveniente dagli immigrati occupati ammonta a 7.3 miliardi di gettito IRPEF (su totale **155.2** miliardi) e **11.5** miliardi di contributi INPS con i quali sono state pagate un numero di pensioni che si aggira intorno alle **600.000**

## In Toscana



**36.578**

imprese iscritte a titolarità straniera pari al 17% del totale imprese

**90.626**

lavoratori stranieri dipendenti di imprese toscane

**57.000**

lavoratori domestici stranieri pari al 77% dei lavoratori domestici totali

Una risorsa per il tessuto economico e produttivo





#AccoglienzaToscana



Regione Toscana



*Fonti:*

- ARS, Welfare e salute in Toscana, 2017
  - ISTAT, dati.ISTAT.it
  - INPS, Relazione annuale 2018
- Ministero del Lavoro e delle Politiche Sociali, VIII Rapporto annuale, Gli stranieri nel mercato del lavoro in Italia, 2018
  - Prefettura Firenze, dati 30/06/2018
  - Servizio Centrale SPRAR, dati 30/6/2018