

## FONDO ASILO, MIGRAZIONE E INTEGRAZIONE (FAMI) 2014-2020

OS 2: Integrazione / Migrazione legale - ON 3 - Capacity building - lett. m) - Scambio di buone Pratiche Inclusione sociale ed economica SM - PROG-2227 SAVOIR FAIRE

# Circuito di credito complementare

## Risultati ricerca-azione per l'implementazione di un circuito di credito complementare

Firenze, 26 marzo 2021

## FONDO ASILO, MIGRAZIONE E INTEGRAZIONE (FAMI) 2014-2020

OS 2: Integrazione / Migrazione legale - ON 3 - Capacity building - lett. m) - Scambio di buone Pratiche Inclusione sociale ed economica SM - PROG-2227 SAVOIR FAIRE

# Cooperativa Link3C

Link3C è una cooperativa di lavoro e di utenza, una PMI innovativa nata in Umbria nel 2014.

Dal 2016 la cooperativa gestisce un circuito di credito complementare in umbria, UMBREX.

Nel 2020 con il sostegno del progetto Savoir Faire e di Legacoop Toscana ha avviato un'analisi di fattibilità per lo sviluppo di un circuito di credito complementare in Toscana.

**umbrex.net**  
circuito di credito reciproco



PROGETTO



Centro di ricerca  
interuniversitario  
su carcere, devianza,  
marginalità e governo  
delle migrazioni

## FONDO ASILO, MIGRAZIONE E INTEGRAZIONE (FAMI) 2014-2020

OS 2: Integrazione / Migrazione legale - ON 3 - Capacity building - lett. m) - Scambio di buone Pratiche Inclusione sociale ed economica SM - PROG-2227 SAVOIR FAIRE

# Il progetto Savoir Faire

## Fase 1

Realizzazione prima parte della ricerca: “La moneta complementare per l’inclusione economica dei cittadini dei paesi terzi”

## Fase 2

Ricerca Azione per l’implementazione di un circuito di credito complementare





## FONDO ASILO, MIGRAZIONE E INTEGRAZIONE (FAMI) 2014-2020

OS 2: Integrazione / Migrazione legale - ON 3 - Capacity building - lett. m) - Scambio di buone Pratiche Inclusione sociale ed economica SM - PROG-2227 SAVOIR FAIRE

# Obiettivi Ricerca Azione

Analizzare le potenzialità di sviluppo di un circuito di credito complementare in Toscana.

Individuare meccanismi di utilizzo della moneta complementare che favoriscano l'inserimento lavorativo e sociale di cittadini di Paesi terzi.



PROGETTO



Centro di ricerca  
interuniversitario  
su carcere, devianza,  
marginalità e governo  
delle migrazioni

## FONDO ASILO, MIGRAZIONE E INTEGRAZIONE (FAMI) 2014-2020

OS 2: Integrazione / Migrazione legale - ON 3 - Capacity building - lett. m) - Scambio di buone Pratiche Inclusione sociale ed economica SM - PROG-2227 SAVOIR FAIRE

### 1 - Pubblicazione

Cap. 4 “Le monete complementari:  
innovazione sociale e impatto territoriale”

1. Come funziona un Circuito di Credito Complementare Compensativo: l'esempio del Circuito Umbrex
2. La moneta complementare nella progettazione sociale: un caso studio
3. Far nascere un sistema di pagamento locale
4. Quale modello per un Circuito di Credito Complementare in Toscana?



## FONDO ASILO, MIGRAZIONE E INTEGRAZIONE (FAMI) 2014-2020

OS 2: Integrazione / Migrazione legale - ON 3 - Capacity building - lett. m) - Scambio di buone Pratiche Inclusion sociale ed economica SM - PROG-2227 SAVOIR FAIRE

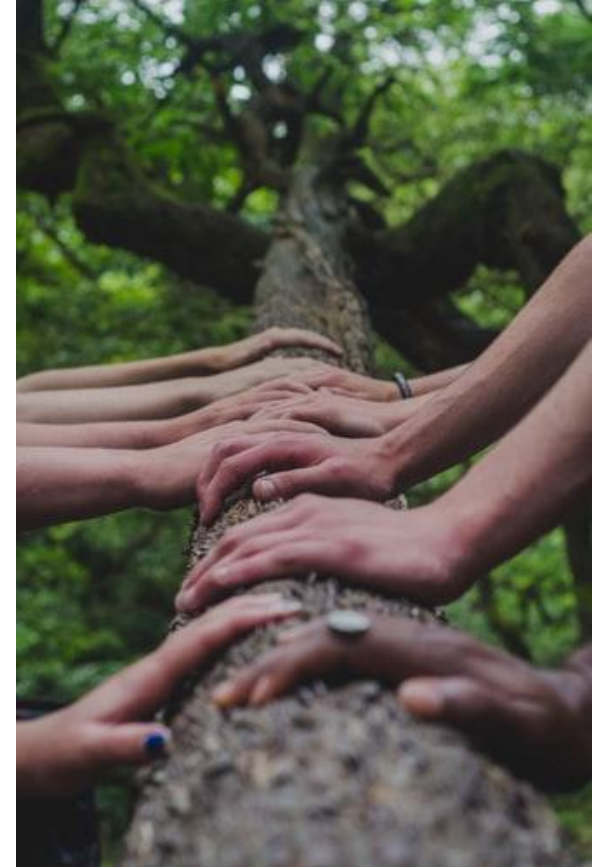
### 2 - Incontri con attori del territorio

13 Organizzazioni e reti di impresa  
(ass. categoria, CCN, coworking)

21 Imprese  
(in forma singola ed associata)

11 Organizzazioni del terzo settore

10 Referenti di Pubbliche Amministrazioni  
(Enti Locali, comunali e regionali)



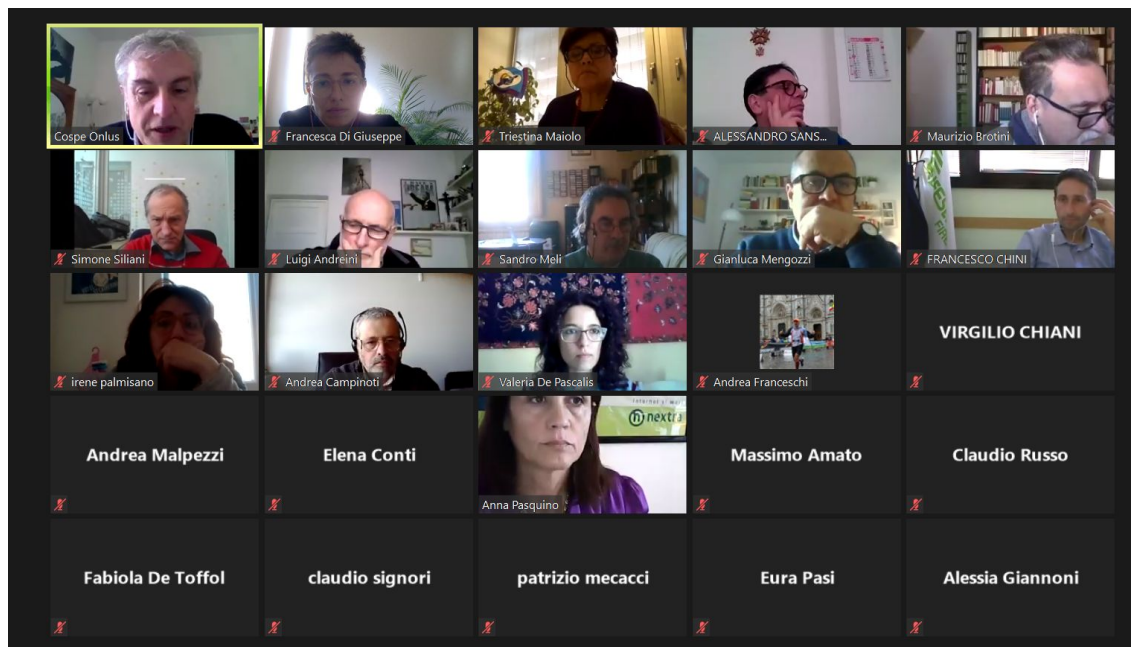


## FONDO ASILO, MIGRAZIONE E INTEGRAZIONE (FAMI) 2014-2020

OS 2: Integrazione / Migrazione legale - ON 3 - Capacity building - lett. m) - Scambio di buone Pratiche Inclusion sociale ed economica SM - PROG-2227 SAVOIR FAIRE

### 3 - Workshop “Le monete complementari: innovazione sociale e impatto territoriale”

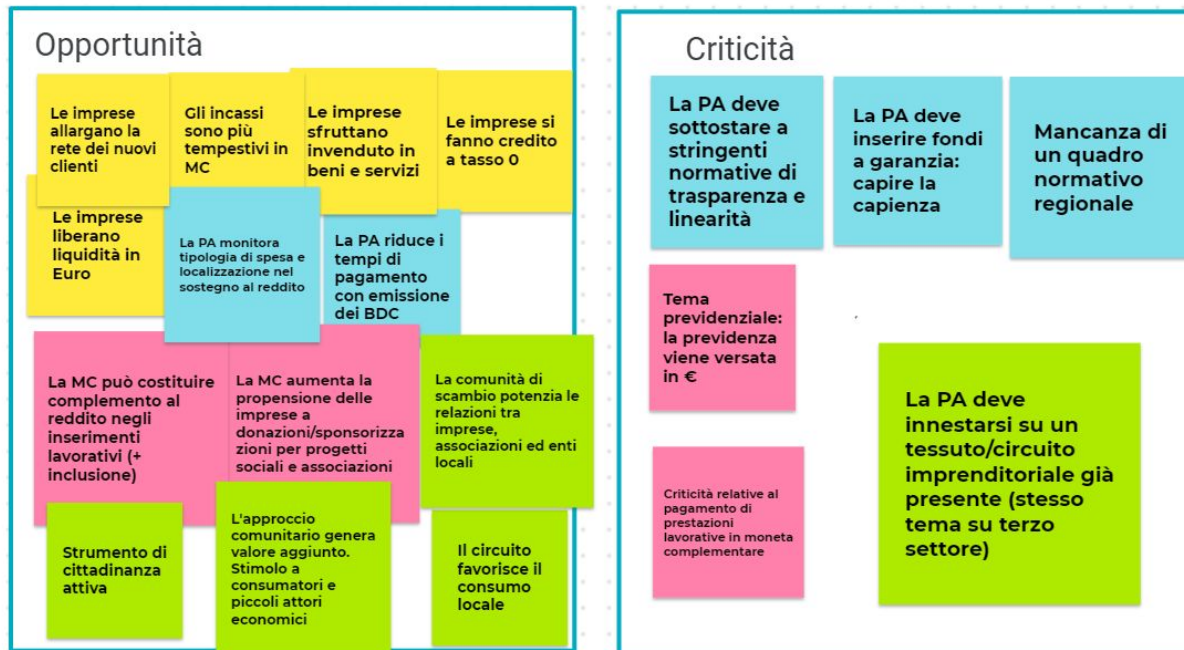
Favorire l'inclusione lavorativa delle categorie svantaggiate, con particolare riguardo ai cittadini di paesi terzi, attraverso la costruzione di un sistema di pagamento locale, generando vantaggi per la Pubblica Amministrazione, le imprese e le associazioni del territorio.



## FONDO ASILO, MIGRAZIONE E INTEGRAZIONE (FAMI) 2014-2020

OS 2: Integrazione / Migrazione legale - ON 3 - Capacity building - lett. m) - Scambio di buone Pratiche Inclusione sociale ed economica SM - PROG-2227 SAVOIR FAIRE

### 3 - Workshop “Le monete complementari: innovazione sociale e impatto territoriale”





## FONDO ASILO, MIGRAZIONE E INTEGRAZIONE (FAMI) 2014-2020

OS 2: Integrazione / Migrazione legale - ON 3 - Capacity building - lett. m) - Scambio di buone Pratiche Inclusione sociale ed economica SM - PROG-2227 SAVOIR FAIRE

### Aspetti rilevanti emersi

- ❖ Elaborazione di un modello di sistema di pagamento locale con applicazioni ad impatto sociale
- ❖ Diffusione informazione: rete estesa ed eterogenea di soggetti informati ed interessati allo strumento di moneta complementare // Protocollo d'intesa
- ❖ Apertura di un confronto sul tema tra gli attori del territorio



## FONDO ASILO, MIGRAZIONE E INTEGRAZIONE (FAMI) 2014-2020

OS 2: Integrazione / Migrazione legale - ON 3 - Capacity building - lett. m) - Scambio di buone Pratiche Inclusione sociale ed economica SM - PROG-2227 SAVOIR FAIRE

### Conclusioni e prospettive #1

*Imprese*

Difficoltà economiche

Resistenza all'innovazione



Contributi per la partecipazione

Accreditamento del circuito da parte delle  
istituzioni (enti locali, PA, CCIAA)



PROGETTO



Centro di ricerca  
interuniversitario  
su carcere, devianza,  
marginalità e governo  
delle migrazioni

## FONDO ASILO, MIGRAZIONE E INTEGRAZIONE (FAMI) 2014-2020

OS 2: Integrazione / Migrazione legale - ON 3 - Capacity building - lett. m) - Scambio di buone Pratiche Inclusione sociale ed economica SM - PROG-2227 SAVOIR FAIRE

### Conclusioni e prospettive #2

*Enti locali*

Supporto istituzionale economico e  
legislativo



Quadro normativo regionale  
Creazione di fondi a garanzia da parte della  
PA regionale





## FONDO ASILO, MIGRAZIONE E INTEGRAZIONE (FAMI) 2014-2020

OS 2: Integrazione / Migrazione legale - ON 3 - Capacity building - lett. m) - Scambio di buone Pratiche Inclusion sociale ed economica SM - PROG-2227 SAVOIR FAIRE

### Conclusioni e prospettive #3

#### Comunità

Coinvolgimento ed interesse di attori  
rappresentativi dei diversi settori



#### Prospettive

Sistema di pagamento locale con elevata  
governance territoriale



PROGETTO



Centro di ricerca  
interuniversitario  
su carcere, devianza,  
marginalità e governo  
delle migrazioni

## FONDO ASILO, MIGRAZIONE E INTEGRAZIONE (FAMI) 2014-2020

OS 2: Integrazione / Migrazione legale - ON 3 - Capacity building - lett. m) - Scambio di buone Pratiche Inclusione sociale ed economica SM - PROG-2227 SAVOIR FAIRE

# Grazie!

Francesca Di Giuseppe

[digiuseppe.francesca@gmail.com](mailto:di giuseppe.francesca@gmail.com)

3284634902

LINK 3C soc. coop. - [www.circuitoumbrex.net](http://www.circuitoumbrex.net) - [www.viaggiareincrediti.it](http://www.viaggiareincrediti.it)

CF e P.I. 03375950544 - Num. albo soc. coop A233482 - PEC: [link3c@legalmail.it](mailto:link3c@legalmail.it)

1

PROGETTO



Centro di ricerca  
interuniversitario  
su carcere, devianza,  
marginalità e governo  
delle migrazioni