

# STRATEGIA TRANSNAZIONALE PER IL TURISMO DURANTE TUTTO L'ANNO NELLE DESTINAZIONI INSULARI DEL MEDITERRANEO

2021 - 2026



**Il progetto WINTER MED**  
è cofinanziato dal  
**Programma Interreg  
MED**, attraverso il Fondo  
europeo di sviluppo  
regionale (European  
Regional Development  
Fund - **ERDF**)

Il Programma Interreg  
MED riunisce **13 Paesi  
europei** della riva nord  
del **Mediterraneo** che  
lavorano per una **crescita  
sostenibile** nella regione

**WINTER MED** promuove  
la transizione dal turismo  
delle **3S (Sea-Sun-Sand -  
Mare, Sole, Sabbia)** delle  
destinazioni turistiche  
insulari durante l'estate  
all'uso **alternativo,  
sostenibile e per tutto  
l'anno** di tali territori

Fornisce **strumenti per  
modificare e aggiornare**  
uno dei settori chiave  
dell'area del  
Mediterraneo





Copyright WINTER MED

**Team di editing:** ANCI Toscana, Associazione Nazionale  
Comuni Italiani - Association of Tuscan Municipalities  
Viale Giovine Italia, n. 17, 50122 - Firenze

**E-mail:** [wintermed@ancitoscana.it](mailto:wintermed@ancitoscana.it)

**Autore:** Dr. Nagore Espinosa Uresandi

**Toscana, settembre 2021**



**Il presente documento  
rappresenta uno dei risultati  
del progetto WINTER MED  
cofinanziato da Interreg  
MED.**

# INDICE

## Parte I

Contesto .....(6-10)

## Parte II

Strategia .....(11-12)

Visione - Missione - Valori .....(13-16)

Obiettivi principali .....(17-20)

Assi strategici .....(17-20)

Assi strumentali .....(17-20)

Calendario e priorità .....(21)

## Parte III

Allineamento con gli obiettivi di sviluppo sostenibile  
(SDG) 2030, le direttive e i regolamenti UE.....(22-24)

# PARTE I

# CONTESTO



# CONTESTO | CARATTERISTICHE DELLE ISOLE DEL MEDITERRANEO

*0,2% del  
volume  
oceanico  
mondiale*

*0,7% della  
superficie  
oceanica  
mondiale*

*Profondità  
media 1.500  
m*

*Profondità  
massima  
5.267 m*

*21 Paesi  
rivieraschi*

*190 isole  
popolate  
(circa)*

*10.000 isolotti  
(circa)*

*518 grandi  
canyon  
sottomarini*

*2.274  
montagne  
sottomarine*

*8  
grandi delta*

*Circa 17.000  
specie marine*

*20% di specie  
endemiche*

*Specie  
emblematiche  
e*

*18,5 milioni di  
ettari di zone  
umide*

*Una delle 25 regioni più ricche di biodiversità al  
mondo (Myers et al., 2000)*

*Collegate all'Atlantico dallo Stretto di Gibilterra, al Mar di  
Marmara dallo Stretto dei Dardanelli e al Mar Rosso dal Canale  
di Suez.*



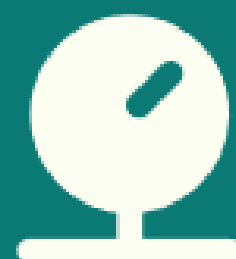
# CONTESTO PRESSIONI SULLE ISOLE DEL MEDITERRANEO



**Prima  
destinazione  
turistica al  
mondo**

**Microplastiche e  
rifiuti di plastica  
galleggianti**

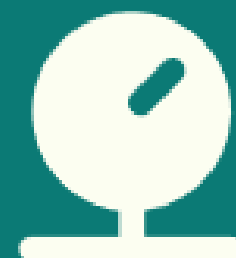
**L'85% delle risorse ittiche è sfruttato  
oltre i limiti biologici sostenibili**



**150 milioni di  
persone che  
vivono sulle  
coste**

**487 milioni  
vivono in 21 Paesi  
rivieraschi**

**1/3 del traffico marittimo  
mondiale passa  
attraverso il bacino del  
Mediterraneo**



**I contratti di prospezione  
di petrolio e gas coprono il  
44% del bacino del  
Mediterraneo**

**18% del traffico  
mondiale di  
greggio**

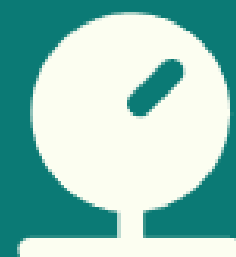
**Più del 50% delle acque  
reflue ricevute non viene  
trattato**



**Pratiche di  
pesca fantasma**

**Maggiore  
acidificazione  
rispetto agli oceani**

**Il 70% dei rifiuti  
marini finisce sul  
fondale**



**Aumento  
approssimativo del  
livello del mare: 4  
mm/anno in media**

**Insicurezza e instabilità  
crescenti**



# CONTESTO OPPORTUNITÀ PER LE ISOLE

- **Elevate possibilità di PROPORRE UN'OFFERTA TURISTICA DIFFERENZIATA**
- **PRODUZIONE ALIMENTARE di alta qualità**
- **Elevato potenziale di SVILUPPO DELLA CATENA DI FORNITURA LOCALE**
- **Solida tradizione di COMMERCIO E IMPRENDITORIALITÀ**
- **Elevato potenziale di GENERAZIONE DI ENERGIE MARINE RINNOVABILI**
- **Elevato potenziale di SVILUPPO DELLE ATTIVITÀ RELATIVE ALLA COSIDDETTA "CRESCITA BLU", RISTRUTTURAZIONE DEI PORTI E FORMAZIONE E OCCUPAZIONE CORRELATE AL MARE**
- **Elevati livelli di ATTRATTIVE TURISTICHE – COSTIERE E PAESAGGISTICHE**
- **FORTI COMUNITÀ LOCALI e ASSISTENZA RECIPROCA**
- **Elevato livello di CAPACITÀ ATTRATTIVA**
- **Grande BIODIVERSITÀ e SERVIZI AMBIENTALI**
- **Elevato livello di AREE NATURALI PROTETTE**
- **PATRIMONIO STORICO e CULTURALE UNICO**

# CONTESTO OPPORTUNITÀ PER LE ISOLE

- Elevato potenziale di **IMPLEMENTAZIONE DI SOLUZIONI INNOVATIVE E TECNOLOGIA DIGITALE**, soprattutto nei campi della transizione energetica, della Blue Economy, della pianificazione urbana e della gestione dei rifiuti
- **LABORATORI PER LA "TRANSIZIONE VERDE"** e pratiche di economia circolare
- Elevato potenziale di **SOLUZIONI INNOVATIVE DI PIANIFICAZIONE URBANA**
- Elevato potenziale di **IMPLEMENTAZIONE DI SOLUZIONI DI MOBILITÀ PULITA**



# PARTE II

# LA STRATEGIA

- **VISIONE - MISSIONE - VALORI**
- **OBIETTIVI PRINCIPALI**
- **ASSI STRATEGICI**
- **ASSI STRUMENTALI**
- **CALENDARIO E PRIORITÀ**

# LA STRATEGIA STRATEGIA TRANSNAZIONALE PER IL TURISMO DURANTE TUTTO L'ANNO NELLE DESTINAZIONI INSULARI DEL MEDITERRANEO



Visione



Missione



7

Valori



3

Obiettivi principali



6

Assi strategici



5

Assi strumentali





# PARTE II

# LA STRATEGIA

- **VISIONE - MISSIONE - VALORI**
- OBIETTIVI PRINCIPALI
- ASSI STRATEGICI
- ASSI STRUMENTALI
- CALENDARIO E PRIORITÀ



## **VISIONE – MISSIONE – VALORI**

**Le destinazioni insulari del Mediterraneo sono mantenute e gestite in modo tale da essere riconosciute a livello internazionale come destinazioni preferite durante tutto l'anno da visitatori attenti e responsabili per il loro folklore e la loro cultura antica, la raffinata cucina e le emozionanti attività all'aperto che offrono.**

**Le destinazioni insulari del Mediterraneo operano in modo integrato a livello regionale, con una crescente resilienza e titolarità del turismo, così da continuare ad essere luoghi meravigliosi in cui vivere e da visitare per le generazioni future.**





## VISIONE – MISSIONE – VALORI

Guidare lo sviluppo del turismo sostenibile in modo collaborativo e integrato, promuovere il dialogo, la proprietà, la crescita, l'innovazione e l'azione, aiutare le destinazioni ad essere vivibili adesso e per le generazioni future.



# VISIONE MISSIONE VALORI

Il settore del turismo nelle  
destinazioni insulari del  
Mediterraneo include e  
rispetta tutti questi valori.



*Sostenibilità*



*Sicurezza*



*Inclusività*



*Parità di genere*



*Elevata qualità*



*Competitività*



*Digitalizzazione*



# PARTE II

# LA STRATEGIA

- VISIONE - MISSIONE - VALORI
- **OBIETTIVI PRINCIPALI**
- ASSI STRATEGICI
- ASSI STRUMENTALI
- CALENDARIO E PRIORITÀ

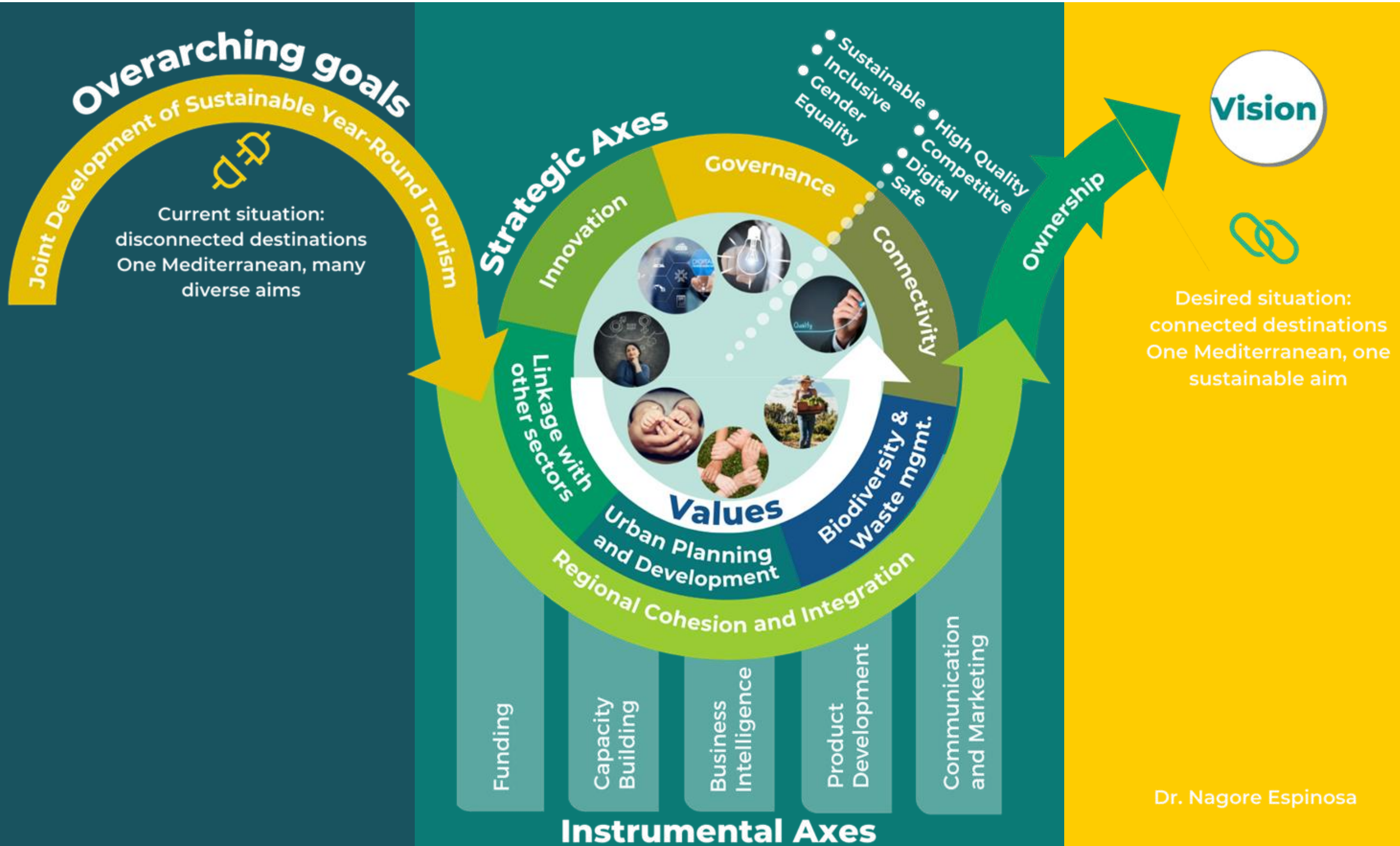


# SIAMO UN UNICO MAR MEDITERRANEO



**SIAMO UN UNICO MAR MEDITERRANEO**







# PARTE III

# ALLINEAMENTO





# ALLINEAMENTO CON GLI OBIETTIVI DI SVILUPPO SOSTENIBILE (SDG) 2030, I REGOLAMENTI E LE DIRETTIVE



AGENDA UN 2030

17 obiettivi di sviluppo  
sostenibile



STRATEGIE,  
REGOLAMENTI E  
DIRETTIVE UE

13 documenti  
fondamentali



# Strategia transnazionale per il turismo durante tutto l'anno nelle destinazioni insulari del Mediterraneo



Project co-financed by the European  
Regional Development Fund

